

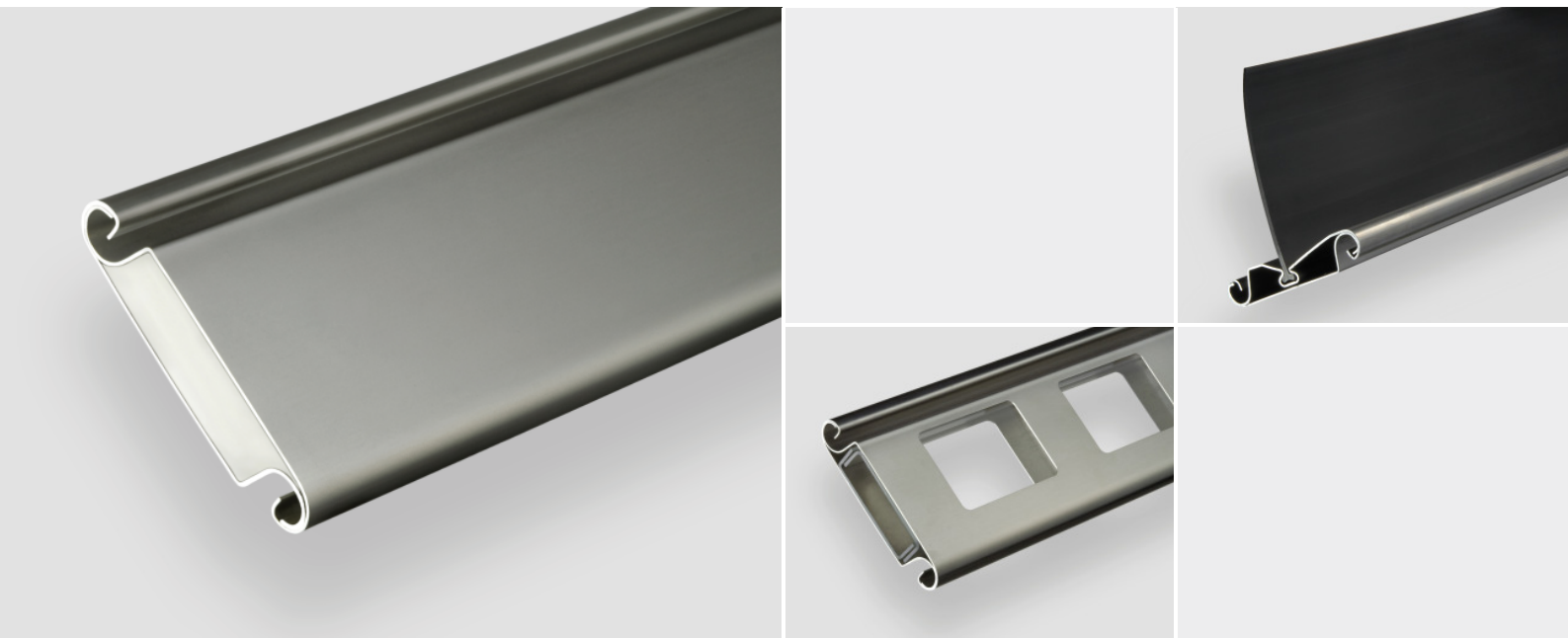
**Průmyslová rolovací vrata
lamela 1.100D**

**Vysoká stabilita, široká rozmanitost,
rovné linie.**



ferdinand
braselmann.de
Rozmanitost s profilem

Průmyslová rolovací vrata lamela 1.100D



Vysoká stabilita, rovné linie a široká rozmanitost činí z rolovacích vrat s lamelou 1.100D oblíbeného představitele dvoustěnných rolovacích vrat. Z modifikované lamely 1.100D se vyrábí také vrata s vysokým zvukovým útlumem nebo odolností vůči střelbě a vloupání.

Lamelu 1.100D lze dodat s krycí PVC fólií nebo nástržníkem barvy dle RAL.

• Tloušťka materiálu v mm

	0,80	1,00	1,25	1,50
Ocel	•	•	•	•
Hliník	•	•	•	•
Hliník s PVC fólií	•	•	•	
Nerez	•	•	•	

• Max. šířka vrat (mm) – větrná třída 2

	0,80	1,00	1,25	1,50
Hliník	6100	6800	7800	8600
Ocel, nerez	8500	9900	10700	11800

• Technické informace

Počet lamel na 1 m výšky vrat	10
Šířka lamely	cca 23 mm
Vhodné koncové lamely	1.127B, 1.1230, 1.1230N

• Váha na m (m²)

Ocel, nerez	cca 2,75 Kg (27,5 Kg/m ²)
Hliník	cca 1 Kg (10 Kg/m ²)

* teoreticky zjištěné hodnoty při tloušťce materiálu 1,0 mm s polystyrenovou výplní, váha se může odchýlovat dle DIN.

• Koefficient prostupu tepla

Ocel, nerez	4,39 W/m ² *K
Hliník	4,50 W/m ² *K

• Referenční hodnoty pro průměr nábalu (se závěsem 1.1230)

výška vrat	hřídél (mm)						
	159	178	194	219	267	324	388
2 m	360	370	390	400	400		
2,5 m	380	380	390	400	460	450	490
3 m	420	430	450	440	460	500	550
3,5 m	420	430	460	450	490	500	550
4 m	470	480	500	450	500	550	550
4,5 m	470	480	500	500	500	550	590
5 m	490	490	500	500	550	550	590
6 m	520	530	540	550	560	600	590
7 m		560	570	550	610	600	640
8 m			590	600	610	650	680
10 m				660	660	680	700

Upozornění: Ve spojení s těsnicí gumou se zvyšuje průměr nábalu minimálně o 20-30 mm!

